

Montagevejledning

- Passiv brandsikring af installationsgennemføringer i betonhuldæk

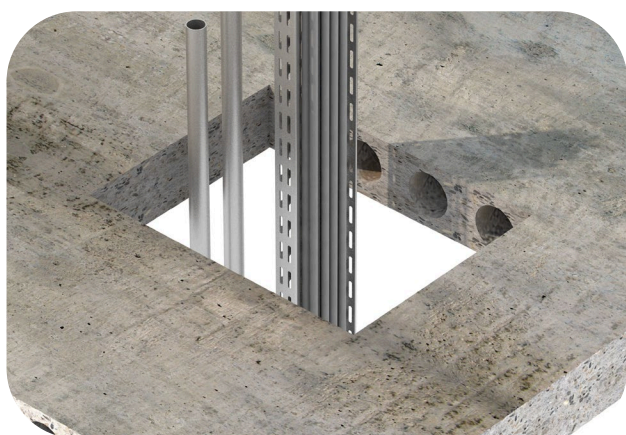
Iht. BR18 samt EN1366-3

Montagevejledning til brandsikring i huldæk

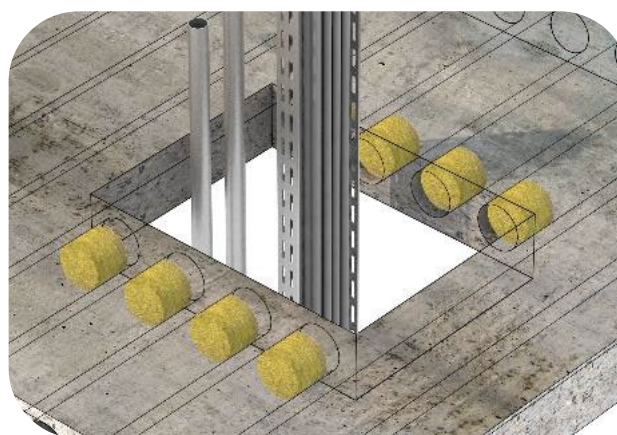
Denne vejledning giver overblik over, hvorledes brandmodstandsevnen kan genoprettes i etagedæk af typen huldæk, når disse er gennembrudt med eller uden tekniske installationer.

Vejledningen bygger på en brandteknisk rapport udført af et ISO-17025 akkrediteret institut.

GRAFT® FR Gipsmørtel, er en brandklassificeret mørtel, som er testet og godkendt til passiv brandsikring af installationsgennemføringer iht. EN1366-3. Følg montagevejledningen for GRAFT® FR Gipsmørtel, såfremt huldækket har installationsgennemføringer. Selve støbningen udføres som vist nedenfor.



1. Rengør betondækket for løst beton og snavs, så GRAFT® FR Gipsmørtel får bedst mulig vedhæftning.



2. Tilstop de horisontale kanaler i huldækket >100mm inde i kanalen. Fireprotect.dk anbefaler at anvende bagstop af ubrændbart materiale eller brandhæmmende skum, eksempelvis GRAFT® FR Foam.



3. Montér en støbeplade under huldækket. Eventuelle små åbninger lukkes med mineraluld eller GRAFT® FR Akrylfuge. Støbepladen kan valgfrit fjernes eller forblive efter støbningen.



4. Inden støbning fugtes siderne af udsparringen med vand for bedre vedhæftning. Sørg for at GRAFT® FR Gipsmørtel kommer min. 100mm ind i kanalerne i huldækket.